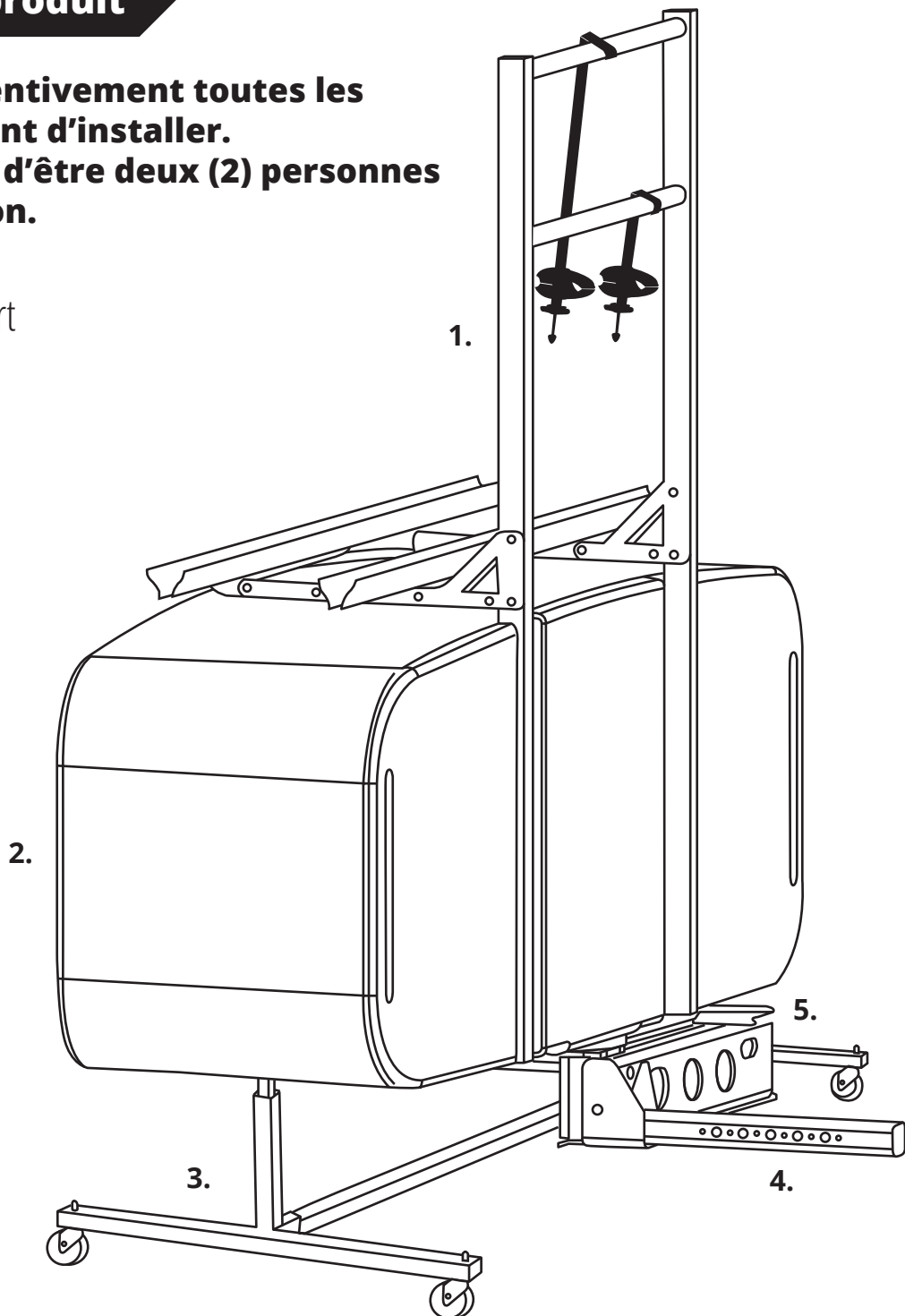


## Coffre de transport / modèle 102 / Attache pivotante MANUEL DE L'UTILISATEUR

### Description du produit

**Veillez lire attentivement toutes les instructions avant d'installer.  
Il est préférable d'être deux (2) personnes pour l'installation.**

1. Support à vélos
2. Coffre de transport
3. Chariot
4. Barre d'attelage
5. Attache pivotante

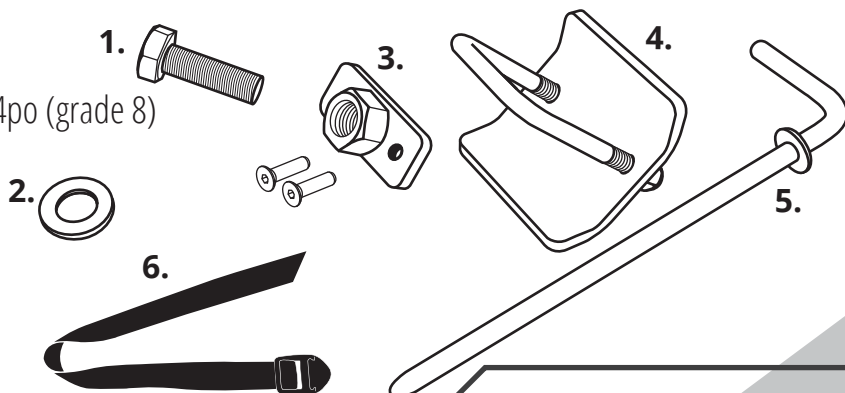


**Pour installer un coffre NICOVA, l'attache-remorque du véhicule doit être certifiée de classe 3 ou plus, et être en bon état.**

## Coffre de transport / modèle 102 / Attache pivotante

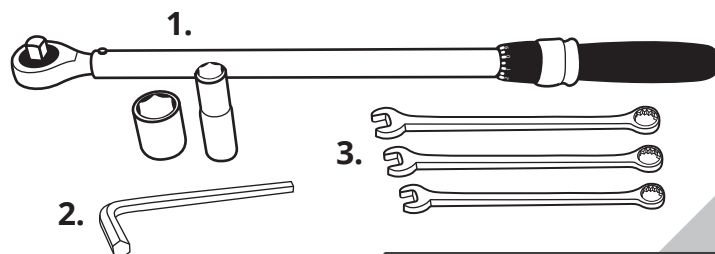
### Pièces comprises

1. Boulon à tête hexagonale de 5/8po -11 x 1 3/4po (grade 8)
2. Rondelle 5/8po
3. Plaque de retenue avec deux (2) vis
4. Plaque anti-vibration
5. Goupille en L
6. Courroies (8)

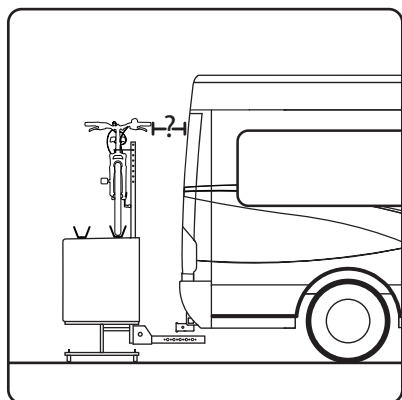


### Outils requis

1. Clé dynamométrique avec douille de 15/16po et douille longue de 9/16po
2. Clé hexagonale de 3/16po
3. Clés mixtes de 7/16po, 1/2po et 9/16po



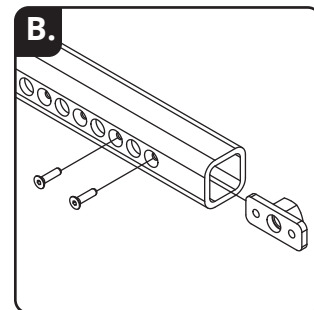
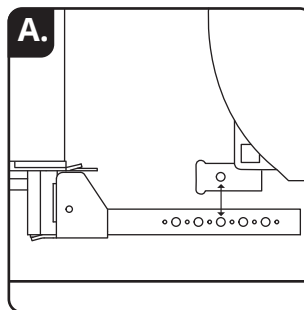
### Ajustement avant l'installation sur le véhicule, si nécessaire



**A. Pousser le chariot pour placer le coffre aussi près que possible du véhicule, en prévoyant un espace suffisant qui tient compte de la largeur des poignées du vélo.**

**⚠ Attention!** Si le coffre est trop près, il pourrait endommager le véhicule

1. Sélectionner le trou convenant au véhicule sur la barre d'attelage.



2. Couper la partie superflue sur la barre d'attelage, au besoin, en laissant au moins 2 1/2po entre le trou choisi et l'extrémité de la barre

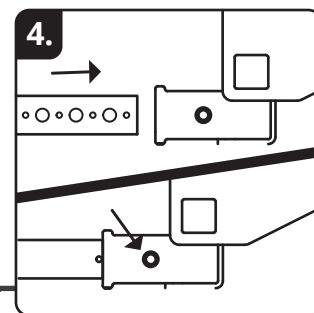
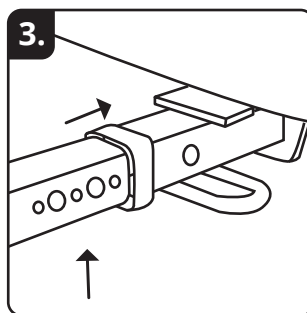
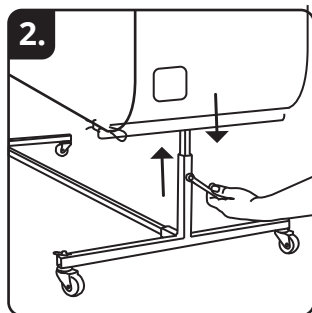
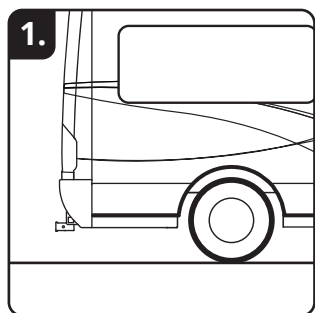
**B. Insérer la plaque de retenue à l'intérieur de la barre d'attelage puis placer celle-ci vis-à-vis le trou choisi et la fixer à l'aide des deux (2) vis prévues à cet effet.**

## Coffre de transport / modèle 102 / Attache pivotante

### Installation du coffre sur le véhicule

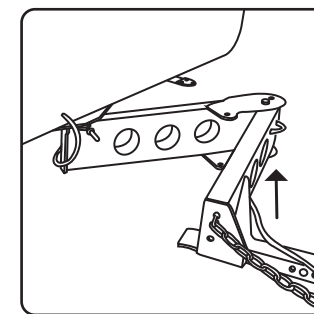
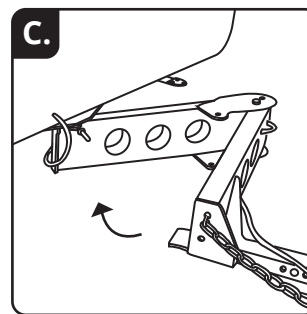
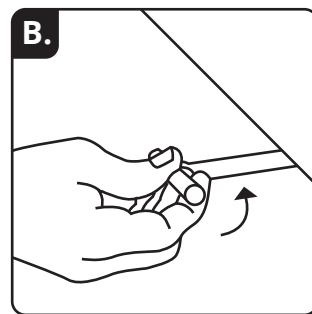
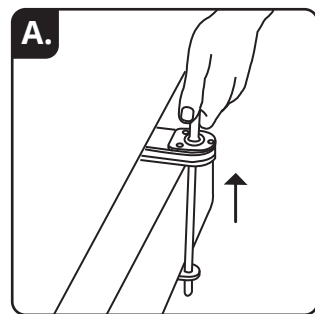
*Une personne seule peut installer le coffre, mais il est plus facile de l'installer à deux.*

1. Garer le véhicule sur une surface plane et s'assurer que l'ouverture de l'attache-remorque est propre et exempte de corrosion
2. Ajuster la hauteur du chariot de sorte que la barre d'attelage arrive à une hauteur égale ou inférieure à celle du receveur de l'attache-remorque
3. À l'aide du chariot, pousser le coffre vers l'attache-remorque. Insérer la barre dans le receveur en la soulevant légèrement au besoin
4. En s'appuyant sur le support à vélos, pousser sur le coffre pour faire glisser la barre dans le receveur jusqu'à ce que le trou latéral du receveur et celui de la plaque de retenue soient bien alignés



### Pour poursuivre l'installation, il faut ouvrir partiellement l'attache pivotante.

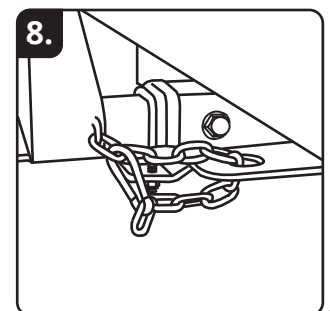
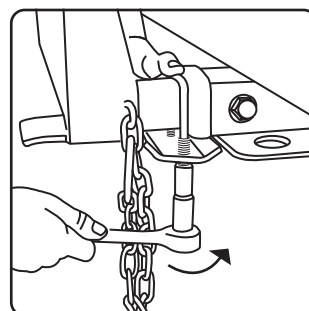
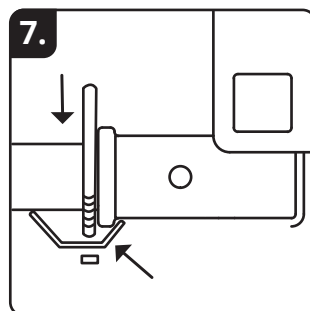
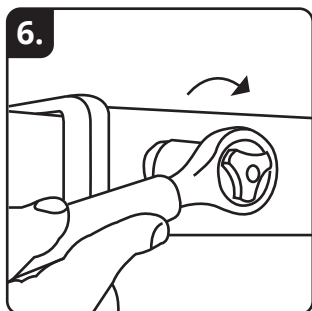
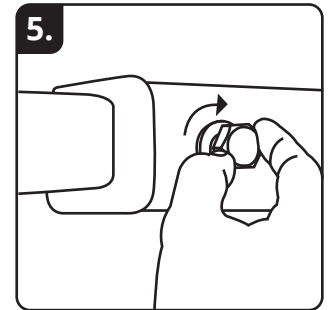
- A. Retirer la goupille en L qui se trouve derrière le coffre
- B. Dévisser la poignée en T qui se trouve devant le coffre
- C. Tirer le coffre jusqu'à ce que l'espace dégagé soit suffisant pour avoir accès à la barre d'attelage et à l'attache-remorque



**⚠ Attention! Avant de passer à l'étape 5, il est très important de s'assurer que le coffre est au niveau par rapport à l'attache-remorque. Par exemple, soulever le coffre à la hauteur de la penture facilite grandement la tâche.**

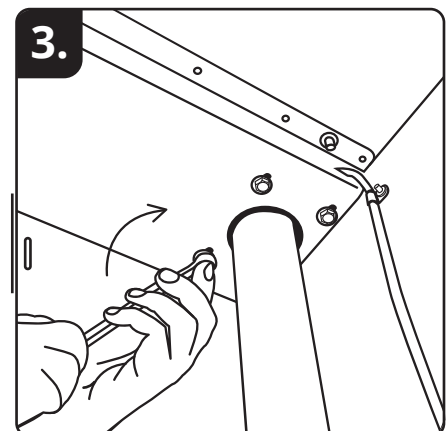
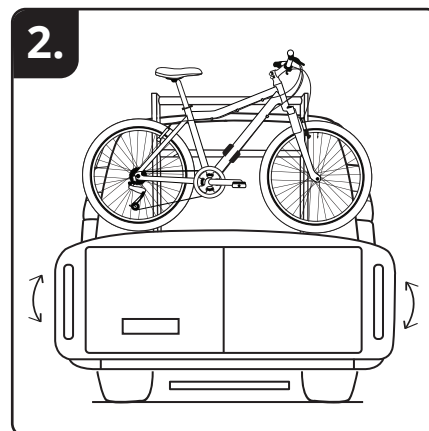
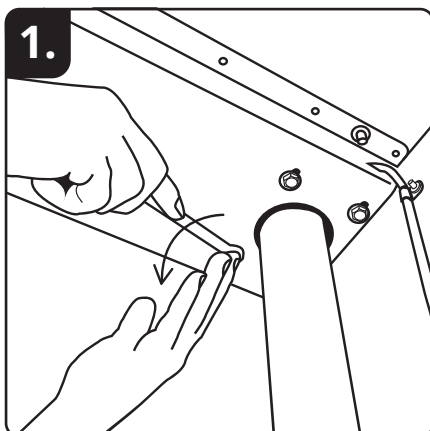
## Coffre de transport / modèle 102 / Attache pivotante

5. Insérer le boulon de fixation, puis visser les premiers filets manuellement, sans forcer
6. Utiliser la clé dynamométrique pour serrer le boulon; suivre les instructions apposées sur la face arrière du coffre
7. Poser la plaque anti-vibration en s'assurant que toutes les pièces sont bien positionnées
8. Attacher la chaîne de sécurité au véhicule et ajouter un cadenas, si désiré
9. Brancher les connexions électriques et s'assurer que tout fonctionne bien
10. Retirer la plaque d'immatriculation du véhicule et la fixer sur le coffre à l'endroit prévu à cette fin



### Mise à niveau du coffre si nécessaire

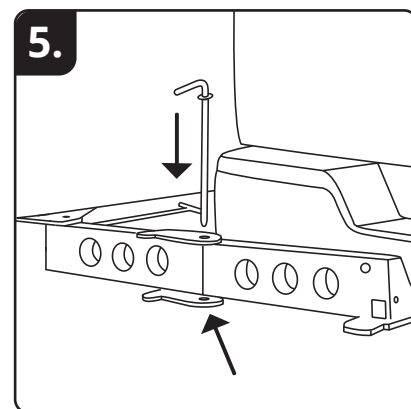
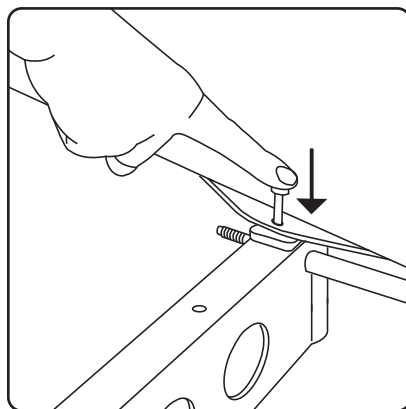
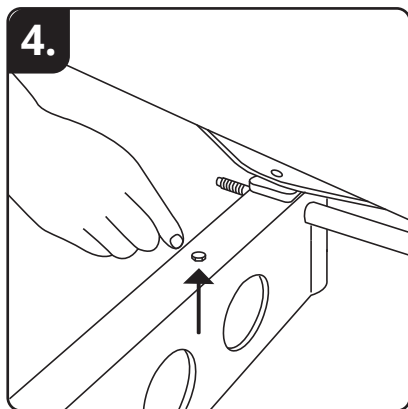
1. Déserrer légèrement les (4) écrous situés au centre supérieur, à l'intérieur du coffre
2. Ajuster le coffre par rapport au véhicule
3. Resserrer les (4) écrous à la main



### Utilisation du coffre

#### Ouverture du coffre

1. Toujours retirer d'abord la goupille en L qui se trouve derrière le coffre
2. Dévisser la poignée en T qui se trouve devant du coffre pour libérer la tige de son boulon d'ancrage
3. Saisir la poignée en T ou le rail à vélo supérieur avant, tirer sur le coffre puis le faire pivoter vers le côté du véhicule
4. Une fois le coffre perpendiculaire à l'attache, l'immobiliser en insérant la petite goupille dans le trou prévu à cette fin
5. Pour immobiliser, insérer la goupille en L dans le trou situé sur le joint de la penture

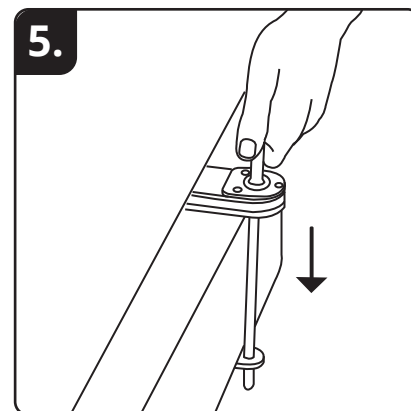


#### Fermeture du coffre

1. Retirer la goupille en L
2. Éloigner le coffre du véhicule. Retirer la petite goupille, et la replacer dans son trou d'origine
3. Fermer l'attache pivotante et remettre le coffre à sa place en poussant sur le rail supérieur avant ou la tige du support à vélos

**⚠ Attention! Pour éviter de heurter le véhicule et de l'endommager, pousser le coffre en le maintenant parallèle au véhicule**

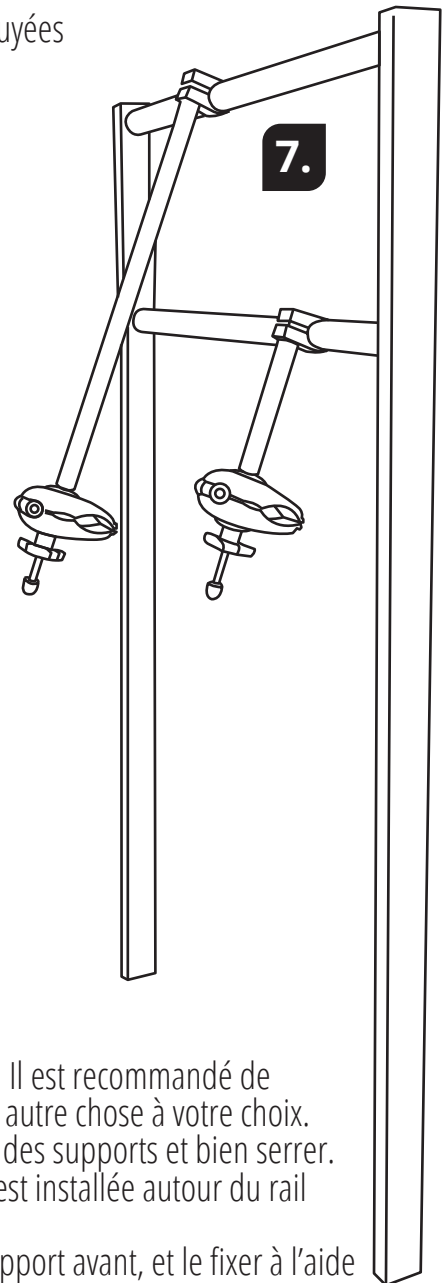
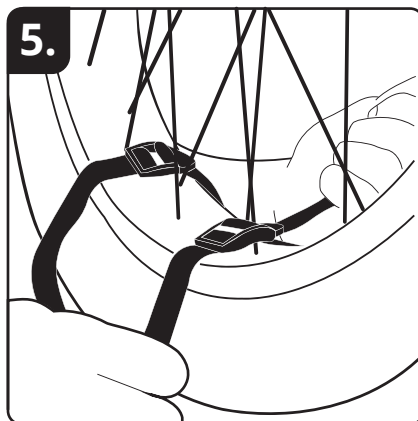
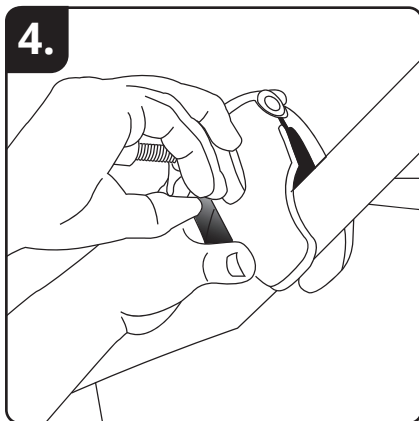
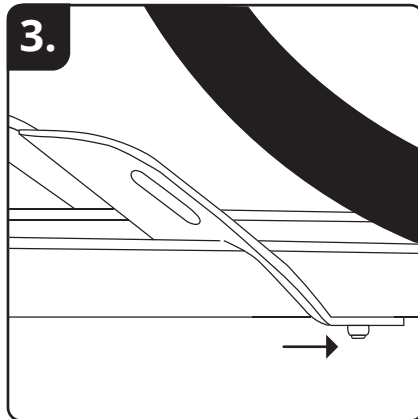
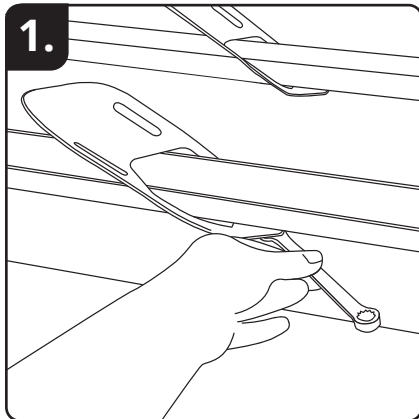
4. Visser la poignée en T. Serrer fermement, sans plus. S'assurer que l'extrémité de la poignée dépasse l'attache pivotante d'environ 1/2 pouce derrière le coffre
5. Insérer la goupille en L dans son trou d'origine, derrière le coffre



### Installation des vélos sur le coffre

**S'assurer d'abord que le poids total des vélos n'excède pas 65 lb (30 kg)**

1. Desserrer les calles de pneus à l'aide de la clé de ½ po.
2. Positionner le premier vélo dans le support du fond.
3. Déplacer et ajuster les calles de pneu de sorte qu'elles soient bien appuyées sur les roues puis les resserrer en place.



4. Positionner la pince courte sur le cadre (ajuster sa hauteur, au besoin). Il est recommandé de protéger le cadre avec les bandes de caoutchouc fournies à cet effet ou autre chose à votre choix.
5. Installer les courroies de sécurité (deux par pneu) autour des pneus et des supports et bien serrer. Les fentes verticales dans les calles servent à en installer une et l'autre est installée autour du rail et du pneu.
6. Installer le deuxième vélo de la même façon en sens inverse dans le support avant, et le fixer à l'aide de la pince longue.
7. Fixez les deux vélos à l'aide d'un cadenas à câble en le passant autour d'un des tubes du support à vélo.
8. Durant les déplacements, vérifier régulièrement que tout est bien en place.